

SIGMADOS

**RESULTADOS
ENCUESTA PERCEPCIÓN POLÍTICA**



26/04/2024



Informe de resultados por SIGMADOSS.L.deforma
exclusiva para el Partido Popular.

FICHA TÉCNICA



ÁMBITO

Personas de 18 y más años, residentes en España.



TÉCNICA DE RECOGIDA DE DATOS

Panel Sigma Dos by Trust Survey. / On line (CAWI) / RRSS.



SELECCIÓN UNIDADES MUESTRALES

Se aplica asignación proporcional de sexo por grupo de edad. La distribución de la muestra ha sido proporcional por comunidad autónoma pero el tamaño de la muestra no permite la segmentación por este segmento.



MARGEN DE ERROR

El error de muestreo absoluto se puede acotar por $\pm 2,7\%$ para un nivel de confianza del 95.5%, y en el supuesto de variables con dos categorías igualmente distribuidas.



FECHA DE TRABAJO DE CAMPO

25 y 26 de abril de 2024



TAMAÑO MUESTRALES

1.527 entrevistas.



REALIZACIÓN

Sigma Dos Análisis e Investigación S.L.
Calle Velázquez 50, 6º Planta



DIRECCIÓN TÉCNICA

José Luis Rojo Gil.
Ignacio J Clemente Sierro

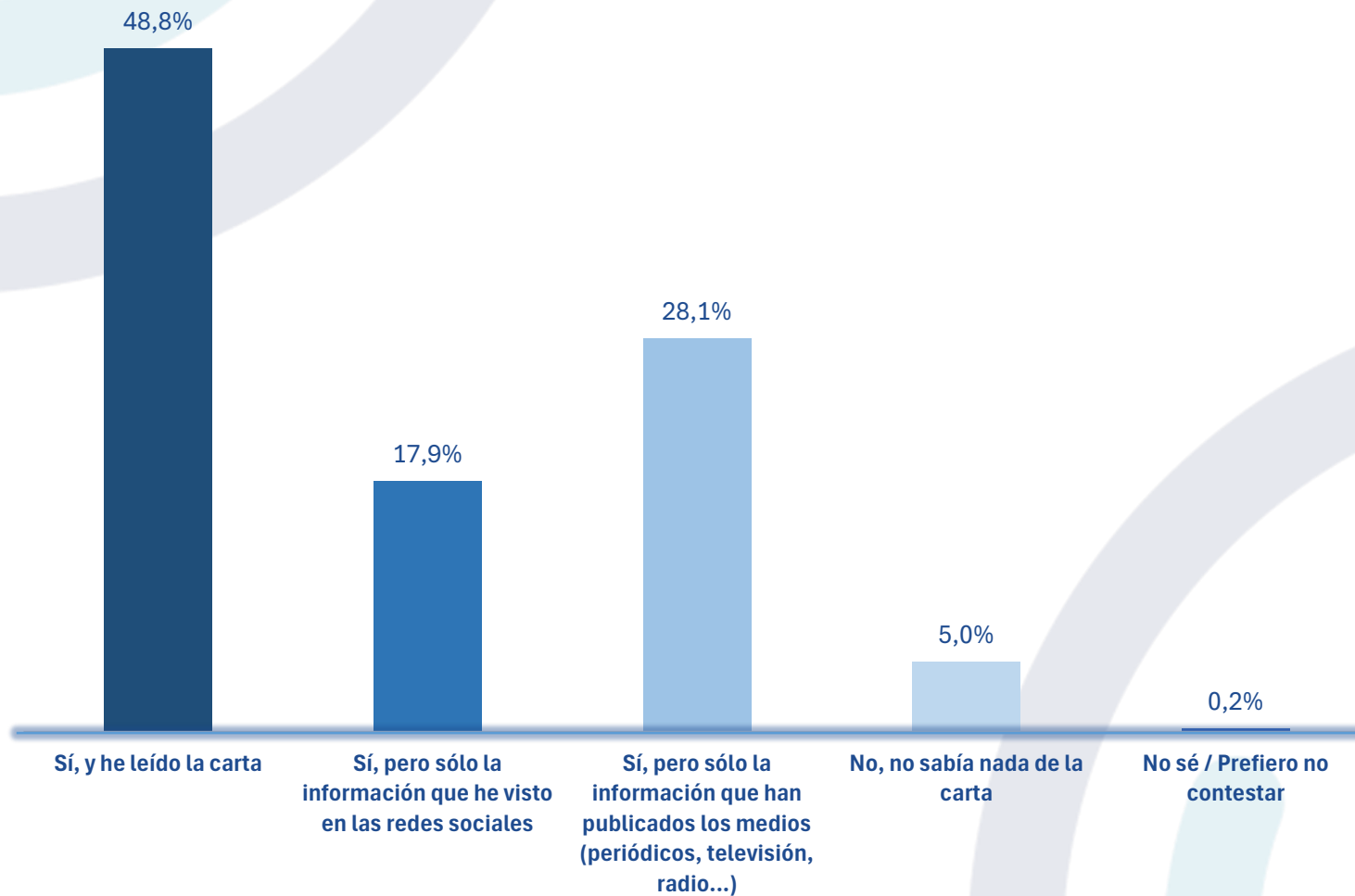


Grado de conocimiento

RESULTADOS

TOTALES

¿Sabía usted que el Presidente del Gobierno Pedro Sánchez publicó en redes sociales una carta abierta a todos los ciudadanos anunciando que está pensando en continuar o no continuar al frente del Gobierno?



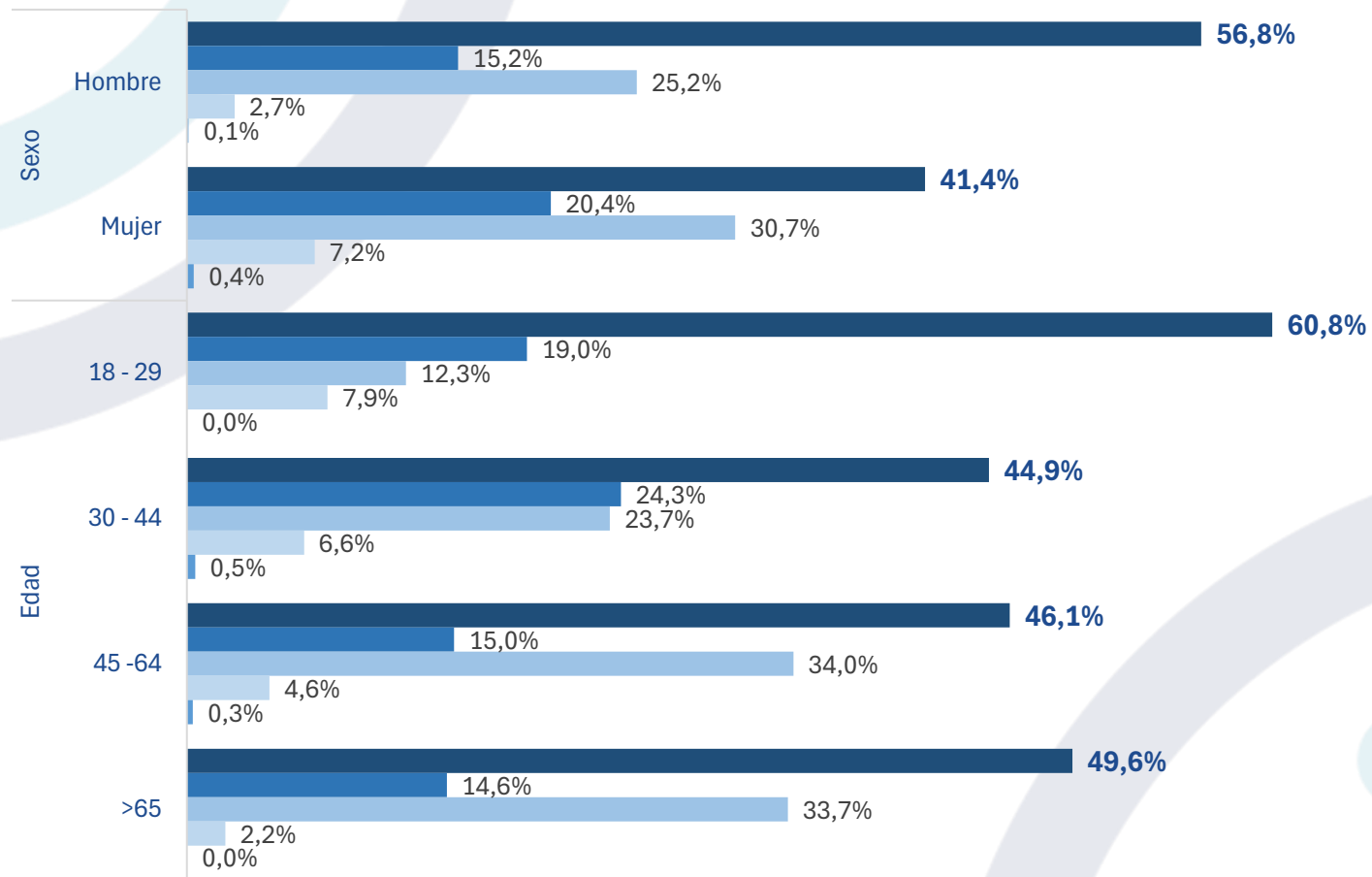
Uno de cada dos españoles, el 48,4%, afirma haber leído la carta del Presidente del Gobierno, mientras que el 28,1% afirma que conoce la carta por la información que han publicado los medios de comunicación.

Sólo el 5% de la población española asegura no saber nada de la carta.

RESULTADOS

VARIABLES SEXO / EDAD

¿Sabía usted que el Presidente del Gobierno Pedro Sánchez publicó en redes sociales una carta abierta a todos los ciudadanos anunciando que está pensando en continuar o no continuar al frente del Gobierno?



La mayoría de los hombres, el 56,8%, afirman haber leído la carta, dato menor entre las mujeres (41,4%).

Por edad, los más jóvenes son quienes en mayor medida afirman haber leído la carta. Cerca del 61% de la población entre los 18 y los 29 años han leído la carta.

- Sí, y he leído la carta
- Sí, pero sólo la información que he visto en las redes sociales
- Sí, pero sólo la información que han publicados los medios (periódicos, televisión, radio...)
- No, no sabía nada de la carta

RESULTADOS

VARIABLE RECUERDO DE VOTO

¿Sabía usted que el Presidente del Gobierno Pedro Sánchez publicó en redes sociales una carta abierta a todos los ciudadanos anunciando que está pensando en continuar o no continuar al frente del Gobierno?

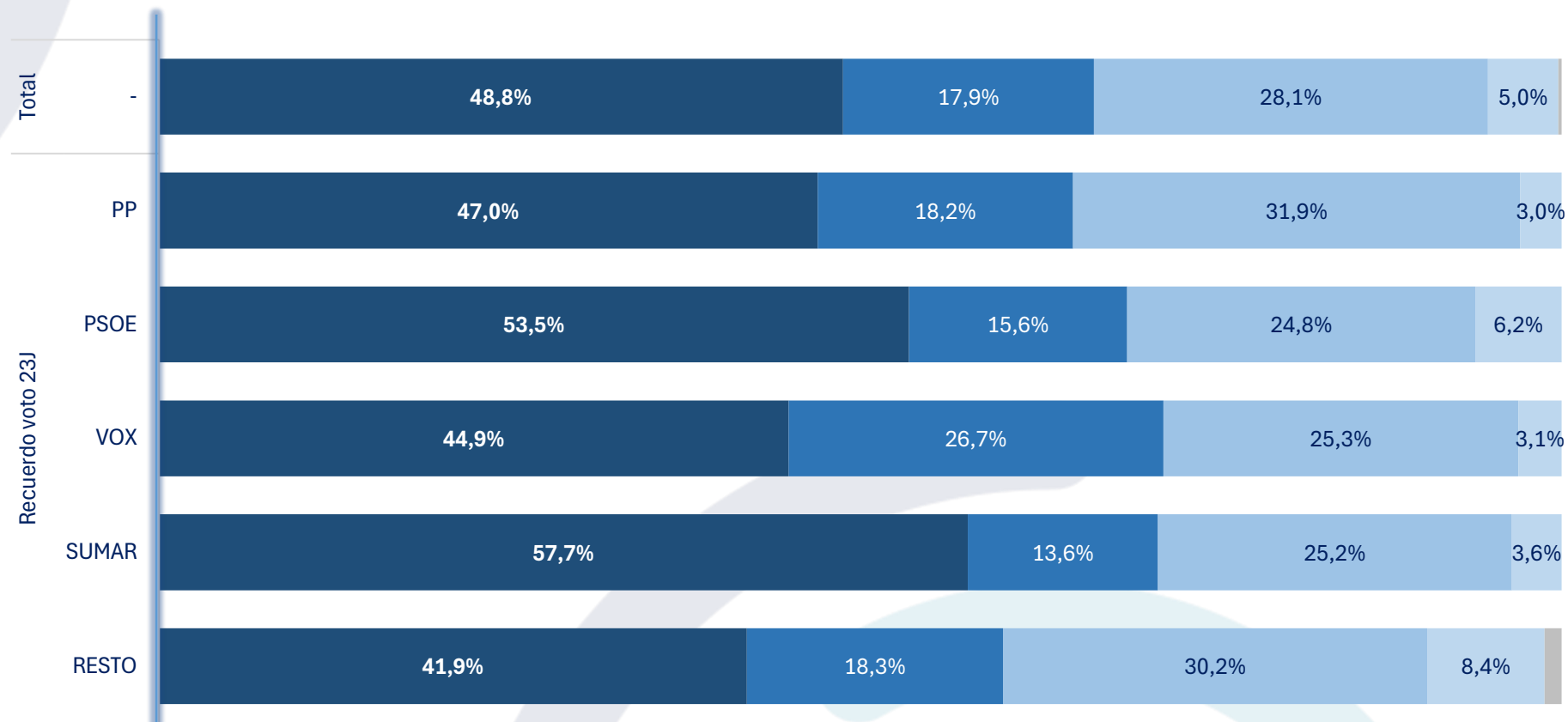
■ Sí, y he leído la carta

■ Sí, pero sólo la información que he visto en las redes sociales

■ Sí, pero sólo la información que han publicados los medios (periódicos, televisión, radio...)

■ No, no sabía nada de la carta

■ No sé / Prefiero no contestar



Son los votantes anteriores de SUMAR (57,7%) quienes en mayor medida han leído la carta del Presidente del Gobierno, seguido por los votantes del PSOE (53,5%) y del Partido Popular (47,0%).



Decisión esperada

RESULTADOS

En la carta que escribía el Presidente del Gobierno, anunciaba que iba a tomarse hasta el lunes para reflexionar si continua o no al frente del Gobierno, ¿qué cree usted que decidirá el Presidente del Gobierno? (rotar)

	Total	Sexo		Edad				Recuerdo voto 23J				
	-	Hombre	Mujer	18 - 29	30 - 44	45 - 64	>65	PP	PSOE	VOX	SUMAR	RESTO
Anunciará que seguirá al frente del Ejecutivo	56,4%	55,3%	57,4%	52,2%	48,8%	62,0%	59,0%	65,4%	50,2%	58,3%	57,6%	50,0%
Anunciará una cuestión de confianza en el Congreso de los Diputados	21,2%	24,3%	18,4%	16,0%	19,8%	21,3%	25,8%	18,5%	24,0%	19,9%	24,3%	20,4%
Presentará su dimisión y dejará a un Ministro como próximo Presidente del Gobierno	9,5%	7,7%	11,1%	12,7%	13,3%	7,4%	6,5%	5,0%	13,7%	7,7%	8,6%	11,6%
Disolverá las Cortes y convocará nuevas elecciones no siendo el candidato	5,2%	5,1%	5,4%	9,9%	7,3%	3,4%	3,0%	4,6%	5,8%	5,8%	2,0%	7,0%
Disolverá las Cortes y convocará nuevas elecciones siendo el candidato	3,7%	4,8%	2,8%	9,2%	4,5%	2,2%	1,9%	4,5%	3,4%	6,6%	3,5%	1,5%
Prefiero no contestar	3,9%	2,8%	4,9%	0,0%	6,3%	3,8%	3,9%	1,9%	2,9%	1,8%	4,0%	9,5%

Más del 56% de los españoles creen que el Presidente del Gobierno anunciará el lunes que seguirá al frente del Gobierno, mientras que dos de cada diez (21,2%), piensan que se someterá a una cuestión de confianza.

En la carta que escribía el Presidente del Gobierno, anunciaba que iba a tomarse hasta el lunes para reflexionar si continua o no al frente del Gobierno, ¿qué cree usted que decidirá el Presidente del Gobierno? (rotar)

Anunciará que seguirá al frente del Ejecutivo



La mayoría de los españoles consideran que el Presidente del Gobierno anunciará que seguirá al frente del Ejecutivo.

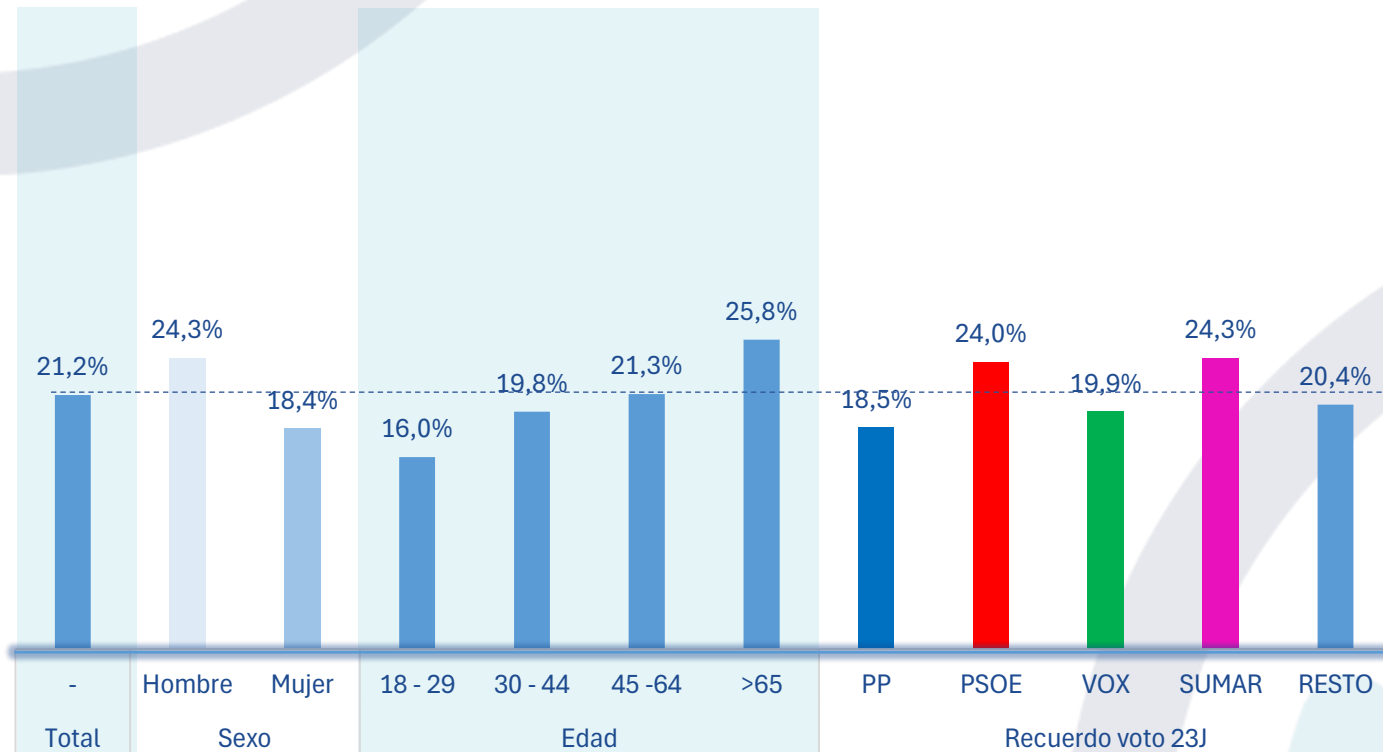
Las mujeres (57,4%), las personas entre los 45 y 64 años edad (62%) y los electores anteriores del Partido Popular (65,4%) son quienes en mayor medida afirman que el Presidente del Gobierno se mantendrá al frente del Ejecutivo.

Los electores anteriores del PSOE son quienes en mayor medida dudan de la continuidad de Pedro Sánchez al frente del ejecutivo. Uno de cada dos, el 49,8%, se posiciona en otras opciones distintas, o prefieren no contestar, sobre si el Presidente del Gobierno anunciará el lunes su continuación al frente del Ejecutivo.

RESULTADOS

En la carta que escribía el Presidente del Gobierno, anunciaba que iba a tomarse hasta el lunes para reflexionar si continua o no al frente del Gobierno, ¿qué cree usted que decidirá el Presidente del Gobierno? (rotar)

Anunciará una cuestión de confianza en el Congreso de los Diputados

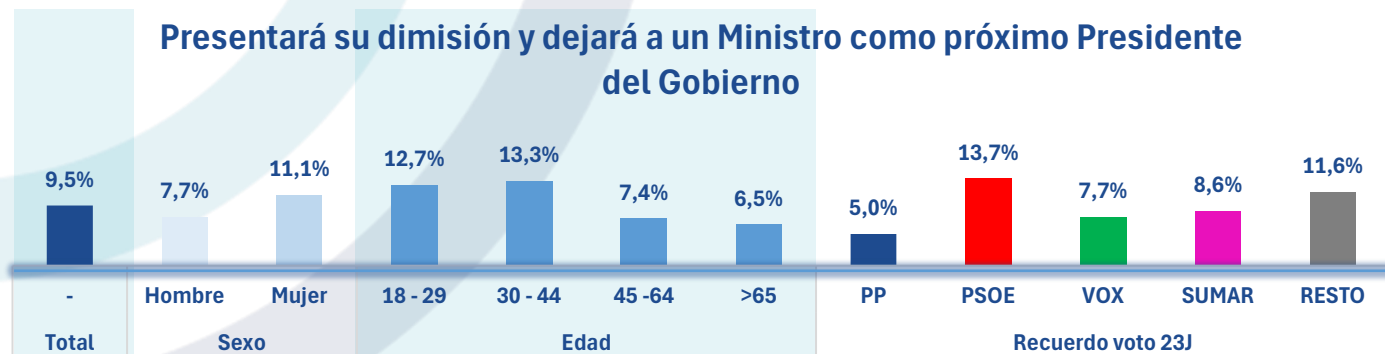


Uno de cada cuatro votantes del PSOE (24,0%) y de SUMAR (24,3%) en las pasadas elecciones generales afirman que el Presidente del Gobierno anunciará el próximo lunes 29 de abril que se someterá a una cuestión de confianza en el Congreso de los Diputados.

RESULTADOS

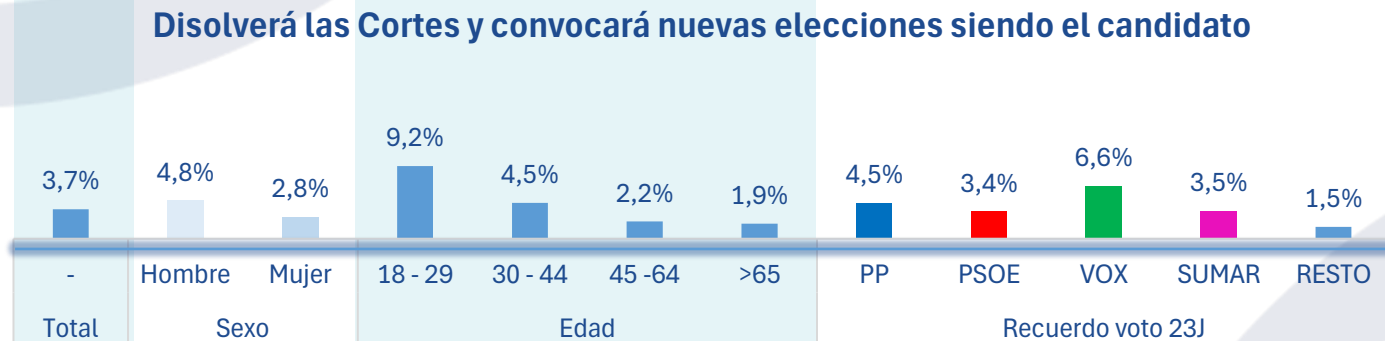
En la carta que escribía el Presidente del Gobierno, anunciaba que iba a tomarse hasta el lunes para reflexionar si continua o no al frente del Gobierno, ¿qué cree usted que decidirá el Presidente del Gobierno? (rotar)

Presentará su dimisión y dejará a un Ministro como próximo Presidente del Gobierno



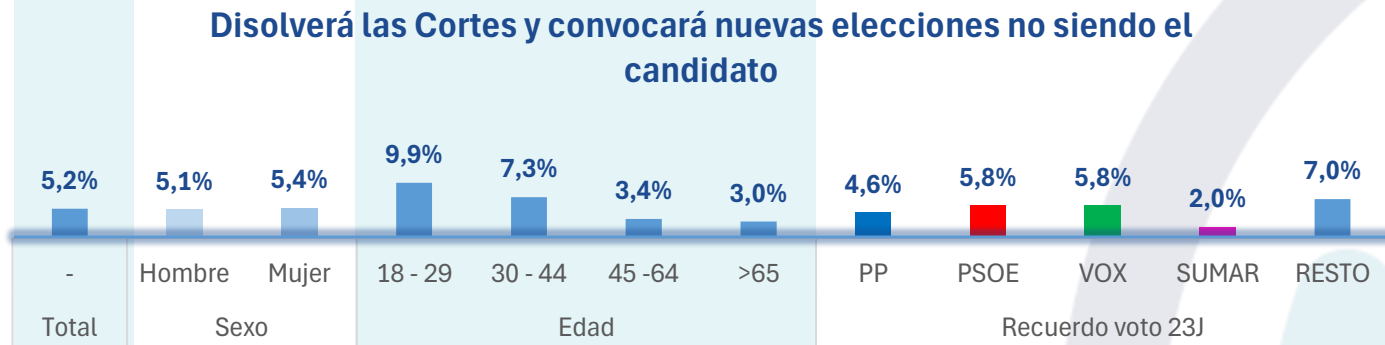
La creencia en la sociedad española que el Presidente del Gobierno presentará su dimisión (9,5%) el lunes y dejará a un miembro del Gobierno al frente del ejecutivo, es mayor entre los electores anteriores del PSOE (13,7%) y entre las personas con edades menor a 44 años.

Disolverá las Cortes y convocará nuevas elecciones siendo el candidato



Menos del 4% de la sociedad española considera que Presidente del Ejecutivo anunciará la disolución de las cortes y convocará elecciones siendo el candidato.

Disolverá las Cortes y convocará nuevas elecciones no siendo el candidato



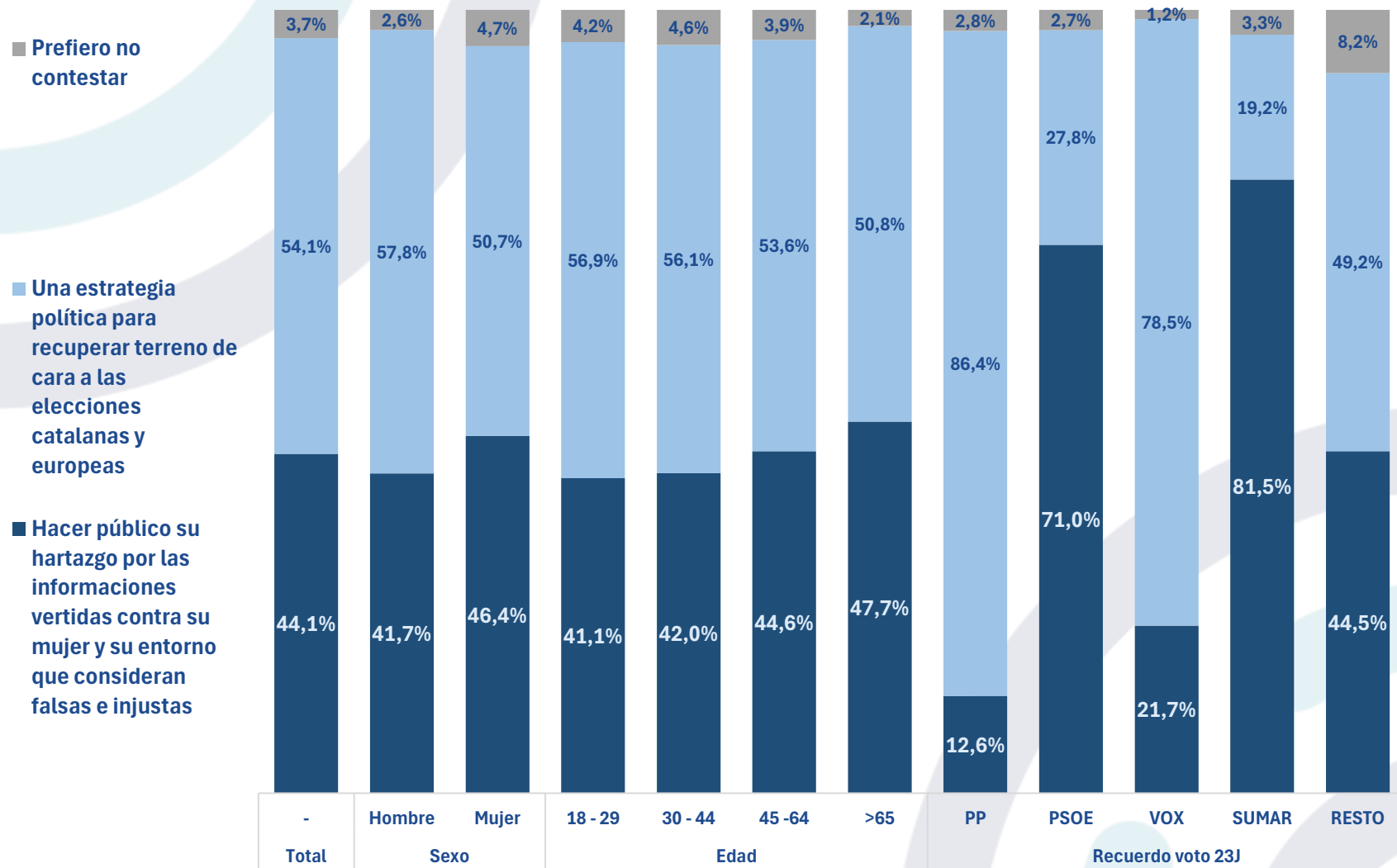
Sólo el 5% de la población española cree que el Presidente del Gobierno anunciará la disolución de las cortes y convocará elecciones no siendo el candidato.



Motivación carta

RESULTADOS

¿Cuál cree usted que ha sido el principal motivo que ha llevado al Presidente del Gobierno a publicar esta carta? (múltiple)



Existe una división entre los españoles a la hora de definir el principal motivo que ha llevado al Presidente del Gobierno a publicar esta carta. La mayoría, el 54%, de la sociedad española considera que el principal motivo responde a una estrategia política para recuperar terreno de cara a las elecciones catalanas y europeas, y algo más del 44% considera que el principal motivo es el hartazgo por las informaciones vertidas.

Hay una clara división de opiniones entre los electores anteriores de las formaciones de izquierdas, que ven en su mayoría que el principal motivo es el hartazgo ante las informaciones vertidas y, los electores anteriores de las formaciones de derechas, que consideran como principal motivo una estrategia política.

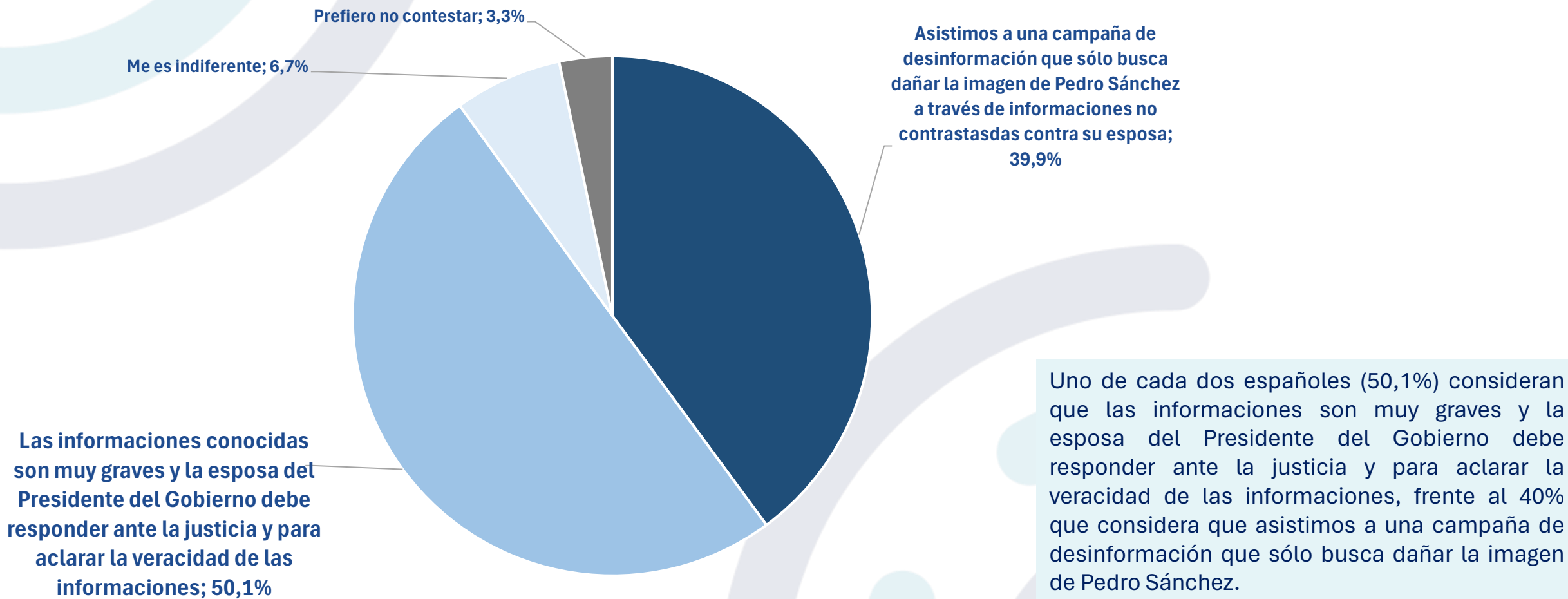
Al ser respuesta múltiple la suma de los porcentajes no son 100%



Percepción ante la información

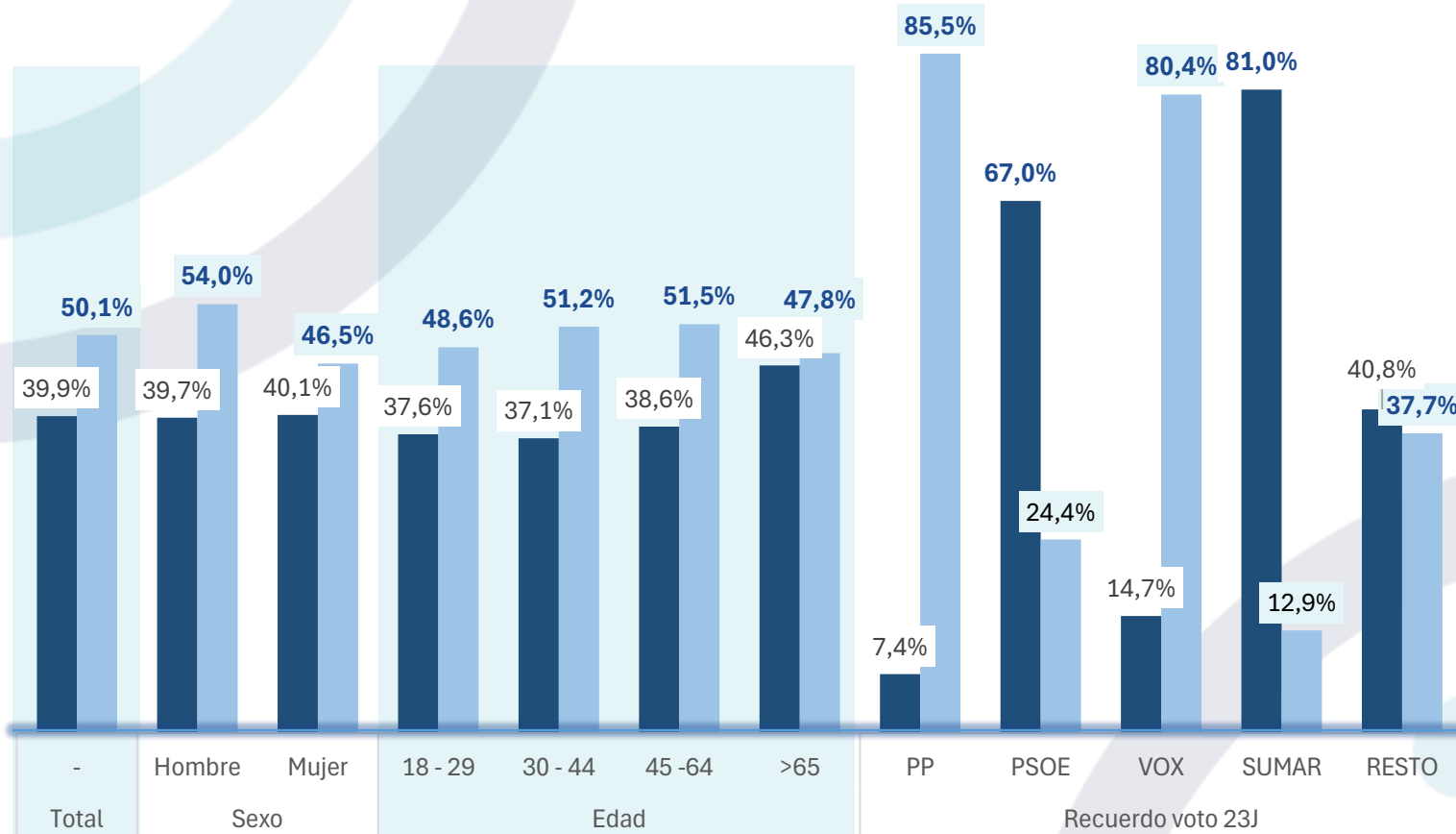
RESULTADOS

En las últimas semanas se han venido publicando informaciones sobre presuntas colaboraciones, tráfico de influencia y otra serie de informaciones relacionadas con contratos públicos de una serie de empresas donde se implica, según estas informaciones, a la esposa del Presidente del Gobierno. Ante este cúmulo de informaciones, ¿con cuál de las siguientes frases está usted más de acuerdo?



RESULTADOS

En las últimas semanas se han venido publicando informaciones sobre presuntas colaboraciones, tráfico de influencia y otra serie de informaciones relacionadas con contratos públicos de una serie de empresas donde se implica, según estas informaciones, a la esposa del Presidente del Gobierno. Ante este cúmulo de informaciones, ¿con cuál de las siguientes frases está usted más de acuerdo?



Uno de cada dos personas que integran la sociedad española consideran que las informaciones son muy graves y la esposa del Presidente del Gobierno debe responder ante la justicia y para aclarar la veracidad de las informaciones, mientras que cerca del 40% creen que asistimos a una campaña de desinformación que sólo busca dañar la imagen de Pedro Sánchez.

Los electores anteriores de las formaciones de izquierdas se posicionan de forma mayoritaria en la idea que estamos ante una campaña de desinformación.

- Asistimos a una campaña de desinformación que sólo busca dañar la imagen de Pedro Sánchez a través de informaciones no contrastadas contra su esposa
- Las informaciones conocidas son muy graves y la esposa del Presidente del Gobierno debe responder ante la justicia y para aclarar la veracidad de las informaciones

CUESTIONARIO ESTUDIO SOCIOPOLÍTICO
ABRIL 2024

Buenos días/buenas tardes. Mi nombre es... , le llamo de la empresa Sigma Dos porque estamos realizando un estudio de opinión sobre algunas cuestiones de interés social y político que dura unos cinco minutos. Sus respuestas se utilizarán exclusivamente para realizar análisis estadísticos de forma totalmente ANÓNIMA, sin grabar sus datos personales y cumpliendo siempre las leyes vigentes de protección de datos (Ley Orgánica 3/2018 de Protección de Datos de y garantía de los derechos digitales). ¿Desea usted colaborar?

1. Sexo:
- | | |
|-------------|---|
| Hombre..... | 1 |
| Mujer..... | 2 |
2. Edad
- | | |
|--------------------|---|
| 18 a 29 años..... | 1 |
| 30 a 44 años..... | 2 |
| 45 a 64 años..... | 3 |
| 65 y más años..... | 4 |
3. Recuerdo de voto:

PERCEPCIÓN SITUACIÓN POLÍTICA

1. ¿Sabía usted que el Presidente del Gobierno Pedro Sánchez publicó en redes sociales una carta abierta a todos los ciudadanos anunciando que está pensando en continuar o no continuar al frente del Gobierno?

Sí, y he leído la carta	1
Sí, pero sólo la información que he visto en las redes sociales	2
Sí, pero sólo la información que han publicados los medios (periódicos, televisión, radio...)	3
No, no sabía nada de la carta	4
Ns/Nc (no leer)	0

2. En la carta que escribía el Presidente del Gobierno, anunciaba que iba a tomarse hasta el lunes para reflexionar si continúa o no al frente del Gobierno, ¿qué cree usted que decidirá el Presidente del Gobierno? (rotar)

Presentará su dimisión y dejará a un Ministro como próximo Presidente del Gobierno	1
Disolverá las Cortes y convocará nuevas elecciones siendo el candidato	2
Disolverá las Cortes y convocará nuevas elecciones no siendo el candidato	3
Anunciará una cuestión de confianza en el Congreso de los Diputados	4
Anunciará que seguirá al frente del Ejecutivo	5
Ns/Nc (no leer)	0

3. ¿Cuál cree usted que ha sido el principal motivo que ha llevado al Presidente del Gobierno a publicar esta carta? (múltiple)

Hacer público su hartazgo por las informaciones vertidas contra su mujer y su entorno que consideran falsas e injustas	1
Una estrategia política para recuperar terreno de cara a las elecciones catalanas y europeas	2
Ns/Nc	0

4. En las últimas semanas se han venido publicando informaciones sobre presuntas cotaboraciones, tráfico de influencia y otra serie de informaciones relacionadas con contratos públicos de una serie de empresas donde se implica, según estas informaciones, a la esposa del Presidente del Gobierno. Ante este cúmulo de informaciones, ¿con cuál de las siguientes frases está usted más de acuerdo?

Asistimos a una campaña de desinformación que sólo busca dañar la imagen de Pedro Sánchez a través de informaciones no contrastadas contra su esposa	1
Las informaciones conocidas son muy graves y la esposa del Presidente del Gobierno debe responder ante la justicia y para aclarar la veracidad de las acusaciones	2
Me es indiferente	3
Ns/Nc (no leer)	0



gracias.

SIGMADOS

 www.sigmados.com

 @Sigmados

 Sigmados

 @sigma_dos

